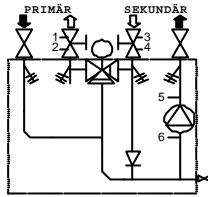




### INJUSTERING AV MRS 31



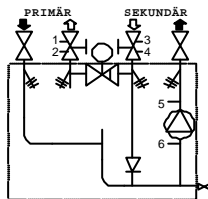
#### Inställning av sekundärflöde

1. Stäng styrventilens primärsida sida och starta cirkulationspumpen
2. Sekundärflöde injusteras med injusterings ventilen på sekundärsidan
3. Tryckfallsmätning för rätt vattenmängd utförs över injusteringsventilens uttag 3 och 4.
4. Injustera till aktuellt flöde.

#### Inställning av primärflöde

1. Kontrollera att huvudpumpen går och ger föreskrivet flöde.
2. Stäng styrventilens sekundärsida (styrventilen stängd mot sek.)
3. Tryckfallsmätning för rätt vattenmängd utförs över injusteringsventilens uttag 1 och 2.
4. Injustera till aktuellt flöde.

### INJUSTERING AV MRS 22



#### Inställning av sekundärflöde

1. Stäng styrventilen och starta cirkulationspumpen.
2. Sekundärflöde injusteras med injusterings ventilen på sekundärsidan
3. Tryckfallsmätning för rätt vattenmängd utförs över injusteringsventilens uttag 3 och 4.
4. Injustera till aktuellt flöde.

#### Inställning av primärflöde

1. Se till att samtliga styrventiler är fullt öppna i anläggningen (100 % fullt flöde).
2. Kontrollera att huvudpumpen går och ger föreskrivet flöde.
3. Tryckfallsmätning för rätt vattenmängd utförs över injusteringsventilens uttag 1 och 2.
4. Injustera till aktuellt flöde.

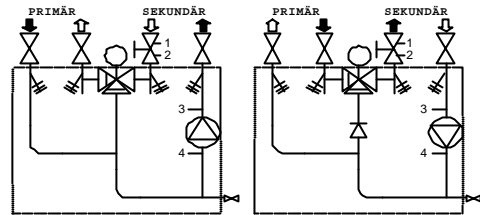
#### Kontroll av pump och tryckfall sek. (MRS 31 och 22)

MRS är försedd med extra mätnipplar för total kontroll. Kontroll av tryckuppsättning av pump, anslut mätdonet på mätnipplarna 5 och 6. Kontroll av totalt tryckfall sekundärsida inkl. rörledning. Anslut mätdon till 3 och 5. (styrventilen sekundärsida stängd)

#### **OBS!!!!**

Variationer i flödesbild och utförande kan förekomma. Om det skulle uppstå problem, kontakta Shuntab för rätt injusteringshandling

### INJUSTERING AV MRS 33 och MRS 35



#### Inställning av sekundärflöde

1. Stäng styrventilens primärsida sida och starta cirkulationspumpen
2. Sekundärflöde injusteras med injusterings ventilen på sekundärsidan
3. Tryckfallsmätning för rätt vattenmängd utförs över injusteringsventilens uttag 1 och 2.
4. Injustera till aktuellt flöde.

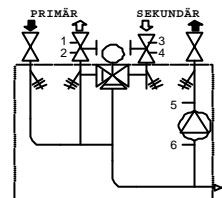
#### Kontroll av primärflöde

1. Stäng styrventilens botten port. (styrventil öppen mot prim.)
2. Anslut mätdon på mätnipplar 1 och 2.
3. Kontrollera att samma flöde uppmäts som sekundärflöde. Shuntgrupp i detta utförande med dubbla strypventiler kan förekomma för injustering primär sida se MRS 22

#### Kontroll av pump och tryckfall sek.

MRS är försedd med extra mätnipplar för total kontroll. Kontroll av tryckuppsättning av pump, anslut mätdonet på mätnipplarna 3 och 4. Kontroll av totalt tryckfall sekundärsida inkl. rörledning. Anslut mätdon till 1 och 3. (styrventilens primärsida stängd)

### INJUSTERING AV MRS 34



#### Inställning av sekundärflöde

1. Stäng styrventilens primärsida och starta cirkulationspumpen.
2. Sekundärflöde injusteras med injusteringsventilen på sekundärsidan
3. Tryckfallsmätning för rätt vattenmängd utförs över injusteringsventilens uttag 3 och 4.
4. Injustera till aktuellt flöde.

#### Inställning av primär flöde

1. Kontrollera att huvudpumpen är på och ger föreskrivet flöde och tryck.
2. Behål styrventilens primärsida stängd.
3. Primär flödet injusteras med injusteringsventilen på primärsidan.
4. Tryckfallsmätning för rätt vattenmängd utförs över injusteringsventilens uttag 1 och 2.
5. Injustera till aktuellt flöde.

#### Kontroll av primärflöde

1. Stäng styrventilens botten port.
2. Anslut mätdon på mätnipplar 1 och 2